



Max Ponsellé, aujourd'hui Président de la Fondation d'entreprise du musée Fabre, a dévoilé la plaque en hommage à Gérard Maurice, son prédécesseur, dirigeant d'entreprises et passionné d'art contemporain.

CULTURE

Au musée Fabre, l'art a ses mécènes

La Fondation d'entreprise du musée Fabre rassemble une vingtaine de sociétés. Les salles d'exposition temporaire ont pris le nom de Gérard Maurice, son président fondateur, disparu l'an dernier.

faut se positionner sur le marché de l'art afin de réaliser des acquisitions pour compléter l'existant. « Chaque fois que j'ai alerté Gérard Maurice, et les acteurs économiques qu'il avait su fédérer autour de lui, j'ai

Vingt-cinq œuvres ont été achetées grâce au mécénat, dont le Polyptyque à l'acrylique sur toile de Pierre Soulages ou encore Le martyre de sainte Agathe d'Andrea Vaccaro, un des peintres de l'école napolitaine, qui sera exposé cet été au musée Fabre.

Le mécénat est inscrit dans l'histoire même du musée depuis son origine, à travers la personnalité de son fondateur François-Xavier Fabre. Plus près de nous, Pierre Soulages a poursuivi cette tradition. « Les acteurs économiques du territoire prennent aujourd'hui toute leur part dans le rayonnement de cet établissement culturel métropolitain », note Bernard Travier, Vice-président de Montpellier Méditerranée Métropole délégué à la Culture. Gérard Maurice n'est plus là, mais l'action exemplaire qu'il a initiée va continuer avec d'autres.

“ Les acteurs économiques du territoire prennent toute leur part dans le rayonnement du musée Fabre ”



BERNARD TRAVIER,
Vice-président de Montpellier Méditerranée Métropole
Délégué à la Culture

toujours trouvé quelqu'un qui a fait preuve de réactivité pour enrichir nos collections», témoigne Michel Hilaire, le directeur du musée Fabre. C'est aujourd'hui Max Ponsellé, le Président du groupe Oc Santé, qui a pris la succession de Gérard Maurice.



Retrouvez cette inauguration et les 22 sociétés qui font partie de la Fondation d'entreprise du musée sur montpellier3m.fr museefabre.montpellier3m.fr

SPORT

9 arènes pour un trophée

À partir du 1^{er} mai, le Trophée taurin de Montpellier Méditerranée Métropole promet du grand spectacle dans neuf arènes du territoire. Raseteurs professionnels et taureaux des meilleures manades camarguaises feront monter l'ambiance. En piste !

Capelado, cocarde, tourneur, crochet... Un vocabulaire d'aficionados méconnu par la plupart des habitants du territoire. Pour y remédier, Jean-Luc Meissonnier, ancien raseteur, lançait il y a six ans, la Fête du taureau dans sa commune de Baillargues, en partenariat avec l'Agglomération. Lors de cette journée programmée le 5 juin, le public néophyte possède les clés pour mieux comprendre le rituel des courses camarguaises. Ce spectacle sportif est

l'Avenir et des As de la Fédération française de courses camarguaises. Des règles communes et un jury composé de grands noms de la bouvine conduiront ces courses organisées par les clubs taurins des communes avec le soutien de la Métropole. « En plus des points habituels octroyés par le Président de la course, nous attribuerons des points de bonification en fonction de la qualité du raset, du geste du raseteur, précise le Pérolien Jacky Simeon, ancien raseteur émérite. Nous tenons à récompenser la manière plus que l'efficacité pour remettre le taureau en vedette, comme il se doit ». Arlésiennes, peñas, chevaux... Tout le folklore camarguais sera également au rendez-vous pour faire vivre au public un beau spectacle sur la piste.

“ Il faut donner envie de s'approprier cette culture ”



JEAN-LUC MEISSONNIER,
Vice-président de Montpellier Méditerranée Métropole chargé des Sports et des Traditions sportives
Maire de Baillargues

régi par des règlements et une éthique indispensables à la bonne tenue du face-à-face entre le raseteur et le taureau. Rendre plus accessible cette tradition bien vivante et lui redonner ses lettres de noblesse, c'est l'objectif du nouveau Trophée taurin de Montpellier Méditerranée Métropole créé cette saison.

De Saint Geniès des Mourgues à Vendargues, neuf courses dans neuf arènes sont programmées de mai à novembre (voir ci-contre). Ce trophée s'inscrit dans le calendrier annuel des championnats de

Les ambassadeurs du raset

« Nous souhaitons faire revenir du public dans les arènes, des jeunes, des familles, des nouveaux arrivants à qui il faut donner envie de s'approprier cette culture, d'en parler autour d'eux. Ils sont nos nouveaux ambassadeurs, explique Jean-Luc Meissonnier, Vice-président de Montpellier Méditerranée Métropole chargé des Sports et des Traditions sportives. Notre Métropole est faite d'un équilibre entre l'urbain et le rural. Il est essentiel de maintenir sur notre territoire ce patrimoine culturel et sportif unique au monde ». Ce nouveau Trophée taurin de Montpellier Méditerranée Métropole promet de belles actions, de l'engagement de part et d'autre. Les notes de « Carmen » n'ont pas fini de retentir dans les arènes de la Métropole !



LE CALENDRIER

- 1^{er} mai à Saint Geniès des Mourgues
- 16 mai à Castris
- 30 mai à Baillargues
- 13 juin à Villeneuve-lès-Maguelone
- 14 juillet à Pérols
- 18 août au Crès
- 22 août à Lattes
- 29 août à Saint Georges d'Orques
- 7 novembre à Vendargues

Tarifs réduits avec les cartes Pass'Agglo ou Pass'Métropole



fcc.info
montpellier3m.fr

TRANSPORTS

L'accessibilité, une nécessaire solidarité



Après une grande mobilisation l'an dernier pour le label French Tech, la filière du numérique s'est dotée d'un plan d'actions pour 2015.



Le réseau de tramway de Montpellier Méditerranée Métropole est 100% accessible.

Dix ans après la loi du 11 février 2005, 100% des tramways et bus de la Métropole sont accessibles. Un travail partenarial efficace mené avec les associations de personnes handicapées. La collectivité poursuit son engagement en aménageant au fur et à mesure les arrêts de bus sur tout le territoire.

Jocelyne Roche, qui regroupe une soixantaine d'associations représentant tous les types de handicaps. Ces aménagements mis en place pour circuler librement en toute autonomie sur le territoire bénéficient à l'ensemble des habitants : personnes âgées, accidentées, parents avec une poussette, femmes enceintes, touristes...

de bus urbains et 38% des arrêts suburbains ont aujourd'hui été rendus accessibles. Cette année des travaux sont programmés sur les lignes 9 (Apollo - Grammont), 10 (Aiguelongue - Celleneuve), 25 (Mosson - Juvignac), 29 (Castelnau - Saint-Brès), 32 (Garcia Lorca - Villeneuve-lès-Maguelone) et 37 (Place de l'Europe - Castelnau-le-Lez). Au total, 8,5 millions d'euros ont ainsi été investis pour l'accessibilité des transports au cours de ces cinq dernières années.

8,5 millions d'euros investis

« Dix ans après la loi du 11 février 2005 pour l'égalité des droits et des chances, la participation et la citoyenneté des personnes handicapées, la Métropole continue à se mobiliser pour

« La Métropole se mobilise pour permettre à chacun de se déplacer »



ISABELLE GIANIEL,
Vice-présidente de Montpellier Méditerranée Métropole déléguée aux Transports, conseillère municipale de Pérols.

« Tout n'est pas achevé, précise Régine Illaire, Vice-présidente déléguée à l'Accessibilité, maire de Cournonsec. En conformité avec l'ordonnance du 26 septembre 2014, nous allons élaborer notre Agenda d'accessibilité programmée pour réaliser d'ici 2018 les aménagements urbains manquants ».

Depuis la mise en service de la ligne 1 de tramway, Montpellier Méditerranée Métropole mène une politique de mise en accessibilité de l'ensemble de son réseau de transport en commun. Un travail de fond, et de longue haleine, réalisé en partenariat avec le Comité de liaison et de coordination des personnes handicapées. « Nous apportons nos savoir-faire et étudions plan par plan les lignes de tramway ou bus à aménager avec la TaM et la Métropole afin que tous les handicaps soient pris en compte. Depuis des années, cette coopération a démontré son efficacité sur le terrain », témoigne Gilles Grange, administrateur de ce Comité, présidé par

permettre à chacun de se déplacer et faire ainsi le lien entre tous nos concitoyens. Plus qu'une obligation, c'est une question de nécessité », explique Isabelle Gianiel, Vice-présidente de Montpellier Méditerranée Métropole déléguée aux Transports. Le Schéma Directeur d'Accessibilité, approuvé en 2009, a notamment permis d'équiper tous les bus urbains de planchers bas avec palette rétractable, d'informations sonores et visuelles embarquées. Mêmes avancées pour le réseau de tramway, un moyen de transport 100% accessible, perfectionné à chaque mise en service de nouvelles lignes. Côté aménagements de voirie, 75% des arrêts

NUMÉRIQUE

La French Tech dévoile sa stratégie

Cinq mois après avoir obtenu le label French Tech, Montpellier Méditerranée Métropole et la communauté montpelliéraine du numérique et de l'innovation poursuivent leur travail pour structurer et accompagner l'écosystème local. Réunis au sein du Conseil French Tech, créé en janvier, ils ont élaboré un plan d'actions pour accompagner et amplifier l'essor de la filière.



Le 12 novembre dernier, une centaine de chefs d'entreprises du numérique étaient réunis au siège de la Métropole pour l'annonce de la labellisation French Tech du territoire. À cette occasion, Philippe Saurel, Président de Montpellier Méditerranée Métropole, s'est engagé à construire, avec eux, une stratégie commune afin de leur permettre de se développer et d'accéder à de nouveaux marchés à l'international. Dès janvier, le Conseil French Tech a été créé à l'initiative de la Métropole. Une institution rassemblant tous les acteurs de la filière - entreprises (start-up, PME, grands comptes), financeurs (BPI, Caisse des dépôts, Soridec, Sofilaro...), des organismes de formation et d'accompagnement (Université de Montpellier, Epitech, Business & Innovation Centre...) et des instances publiques (DIRECCTE, Région Languedoc-Roussillon, Montpellier Méditerranée Métropole) - chargés de définir, concevoir et mettre en place un plan d'actions.

Des objectifs ambitieux

Ces derniers mois, les 7 groupes de travail du Conseil French Tech ont planché pour élaborer un plan d'actions (voir encadré ci-contre). Pour Pierre Billet, Délégué au développement régional du groupe La Poste, « l'enjeu est de montrer que l'on est capable de faire ce que l'on a dit lors de notre candidature à la French Tech. Pour conserver et renforcer cette dynamique d'acteurs, cela passe notamment par plus d'interactions entre les grands groupes et les start-up locales ». De son côté, Pierre Alzingre, fondateur de Visionary, une agence de conseil en marketing, insiste sur l'idée que « nous devons rechercher les meilleures solutions pour identifier, attirer et garder les talents sur notre territoire. Il faut aussi faire rayonner cet esprit French Tech en y intégrant le grand public ». De nombreuses initiatives au programme avec un seul objectif en ligne de mire : faire grandir le secteur local du numérique.

QUELQUES-UNS DES OBJECTIFS DE LA FRENCH TECH MONTPELLIÉRINE EN 2015

- Identifier les start-up locales pouvant bénéficier du Pass French Tech ⁽¹⁾.
- Organiser plusieurs rencontres, en mai et juin, entre des grands groupes et des start-up, où ces dernières apportent des solutions aux problèmes d'innovations technologiques des premières.
- Créer un événement grand public en juin à Montpellier, « La Rue de l'Entreprise », pour développer la culture de l'entrepreneuriat.
- Faire du Digiworld Summit (17 au 19 novembre) un événement international phare.

⁽¹⁾ La Métropole a été désignée comme opérateur régional du Pass French. Destiné aux entreprises en très forte croissance, ce dispositif leur offre un accès prioritaire et simplifié à des services d'accompagnement.



Retrouvez le contenu complet du plan d'actions de la French Tech pour 2015 sur montpellier-frenchtech.com.

SANTÉ

Ils sont de retour !

Depuis quelques années, le moustique tigre a élu domicile sur le territoire de la Métropole et sa population continue de croître aux côtés de ses autres congénères, cependant moins redoutables. Le « tigre » est un insecte nuisible, transmetteur potentiel de maladies, colonisant les zones habitées et contre lequel il n'existe pas de remède miracle, hormis une mobilisation humaine pour limiter sa prolifération. À partir d'avril, il reprend du service, une piqûre de rappel s'impose !



Malgré ses rayures noires et blanches, le moustique tigre, en raison de sa très petite taille, n'est pas facile à identifier.

L'*Aedes albopictus*, plus connu sous le nom de moustique tigre, est un insecte extrêmement invasif, originaire des forêts humides d'Asie du sud-est, qui a colonisé tous les continents à l'exception de l'Antarctique. Sa présence dans l'Hérault a été détectée en 2009, puis deux ans plus tard à Montpellier et dans la Métropole.

Un moustique des « villes »

« Contrairement aux moustiques vivant principalement dans les zones humides littorales, le moustique tigre évolue en milieu urbain et au contact de l'homme qui lui offre le gîte et le couvert, explique Grégory L'Ambert, entomologiste à l'Entente Interdépartementale de Démoustication (EID) Méditerranée, l'opérateur public chargé de la lutte contre les moustiques dans le sud de la France. Son rayon d'action est limité, si bien qu'il vit et se nourrit dans un petit périmètre ». Le moustique tigre a besoin d'humidité pour survivre et les maisons individuelles avec des jardins possèdent de multiples sources d'eau potentielles. Il se distingue de ses congénères par sa capacité à transmettre à l'homme des maladies virales, comme la dengue ou le chikungunya⁽¹⁾. « Limiter son développement sur le territoire de la Métropole est donc une question de santé publique. Cela passe par une mobilisation citoyenne », insiste

Caroline Navarre, Conseillère métropolitaine déléguée à la Prévention santé.

Faire la chasse aux points d'eau

Aucun remède n'existe actuellement pour repousser définitivement ce petit envahisseur. Pour freiner sa progression, une seule alternative est possible : faire la chasse aux points d'eau à domicile (voir page suivante). « Les adultes commencent à piquer en mai et jusqu'en octobre, mais leurs larves sont présentes dans les jardins dès le mois d'avril. Il est donc essentiel d'agir dès maintenant chez soi car chaque femelle pond environ 200 œufs qui, au contact de l'eau, se transforment en larves, détaille Grégory L'Ambert. Nous conseillons aux particuliers de faire le tour de leur jardin, une fois par semaine, et de vider tous les récipients

pouvant contenir de l'eau et ensuite de les retourner ». Pour éviter les piqûres, le port de vêtements longs et amples, l'installation de moustiquaires et l'utilisation de répulsifs⁽²⁾ sont recommandés. Des gestes simples, rapides et d'une efficacité redoutable s'ils sont répétés. Il est temps de mettre au sec les moustiques tigres !

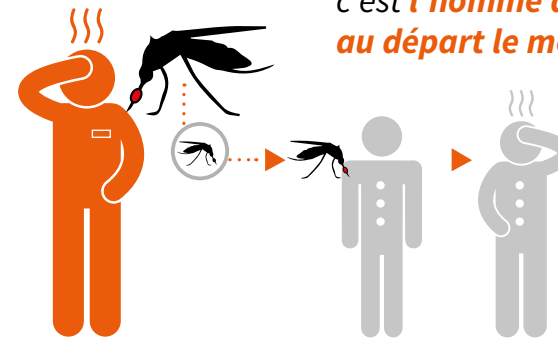
⁽¹⁾ 11 cas de chikungunya ont été comptabilisés en 2014 à Montpellier selon l'Agence Régionale de Santé (ARS) Languedoc-Roussillon.

⁽²⁾ Voir les recommandations d'utilisation des répulsifs et biocides contre les moustiques émises par le Ministère de la Santé.



Pour toute demande d'informations ou d'interventions, contactez l'EID Méditerranée au 0 825 399 110 eid-med.org

Le saviez-vous ?



Contrairement aux idées reçues, c'est l'homme qui contamine au départ le moustique tigre.

Après un séjour dans une zone à risque comme les Antilles, l'Afrique ou l'Asie, les personnes infectées par un virus ou une maladie, transmettent leur pathologie à l'insecte au moment de la piqûre. Ce dernier contamine ensuite, à son tour, ses prochaines victimes humaines...

LA RECHERCHE À LA RESCOUSSE

Pour les scientifiques, l'éradication totale de l'espèce n'est pas envisageable. « Il ne s'agit pas de la faire disparaître mais de limiter la gêne qu'elle occasionne à un seuil tolérable », précise Frédéric Simard, directeur de l'unité de recherche MIVEGEC à l'IRD. Face à ce redoutable insecte, les chercheurs ne sont pas dépourvus de moyens. Plusieurs pistes sont

actuellement à l'étude au sein de l'Institut de Recherche pour le Développement (IRD) de Montpellier, spécialisé dans les maladies infectieuses. Des travaux sont menés pour mettre au point de nouveaux insecticides contenant des régulateurs de croissance afin de neutraliser les larves. « Ils permettraient de cibler uniquement l'espèce concernée sans nuire aux

autres insectes environnants, comme les papillons ou les abeilles », précise Frédéric Simard. Le projet le plus abouti actuellement est la production en masse de mâles stérilisés pour venir perturber la reproduction de l'espèce. Cette technique sera prochainement testée à la Réunion, une région particulièrement touchée par le moustique tigre.

Des scientifiques de l'IRD travaillent sur le moustique-tigre.



À votre domicile, SUPPRIMEZ LES EAUX STAGNANTES

Jardinières et pots de fleurs : opter pour un arrosage raisonné

Matériel de jardin, jouets : les ranger pour éviter qu'ils se remplissent d'eau de pluie

Seaux, vases et soucoupes sous les pots de fleurs : à vider une fois par semaine ou remplacer l'eau des soucoupes par du sable humide

Piscines : à entretenir et bâcher, évacuer les eaux stagnantes

Réserves d'eau : à couvrir avec une moustiquaire ou un autre tissu

Gouttières, rigoles : entretien régulier pour le bon écoulement des eaux

Bassins d'agrément : y introduire des poissons rouges friands de larves

Recommandations de l'EID-Méditerranée