

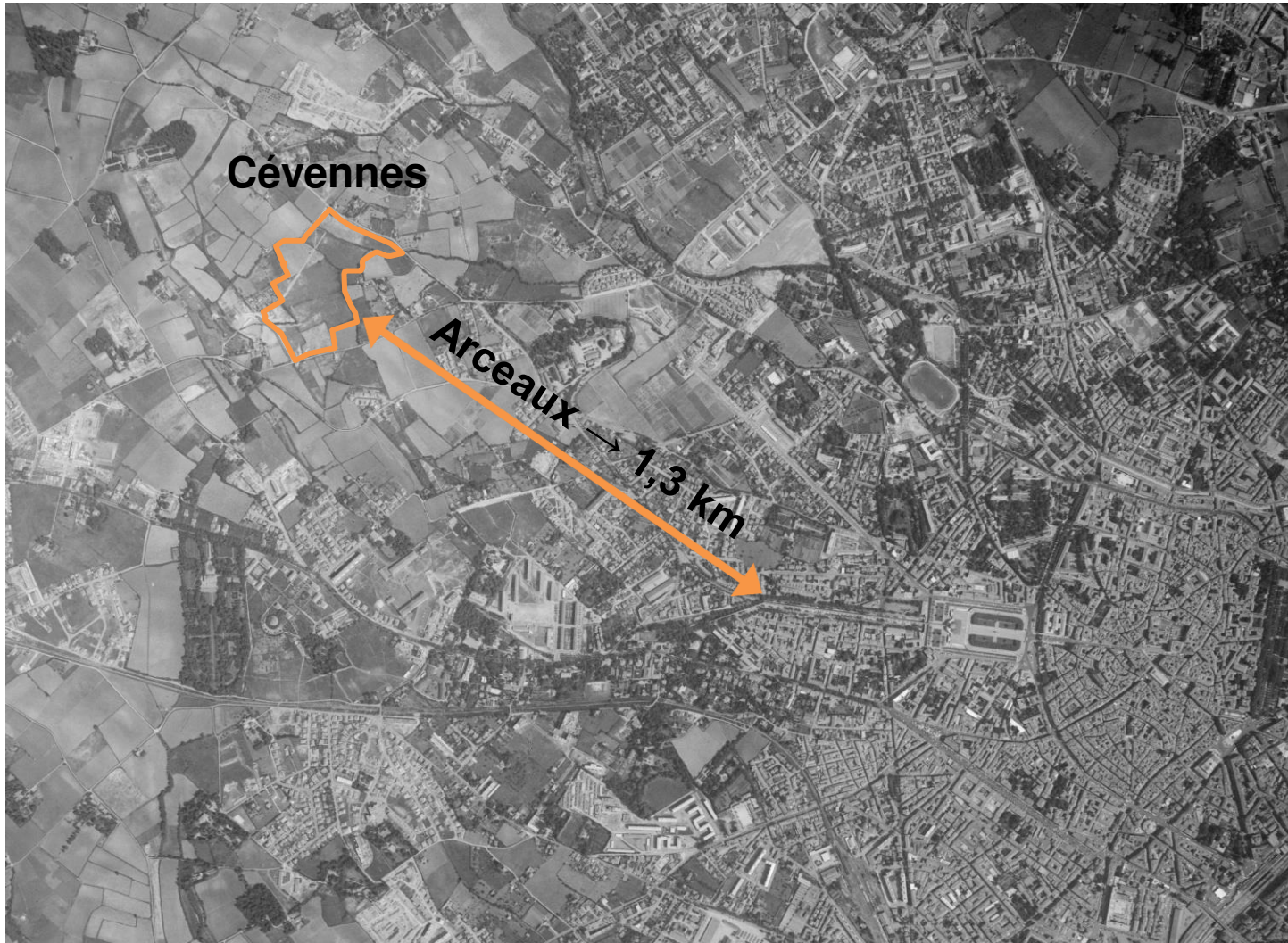
# Evolution du quartier de la copropriété des Cévennes



12 octobre 2016

SA3M – sources : IGN et SA3M

# 1963 : un site dans les faubourgs proches



1963 : dans les champs des faubourgs de la ville

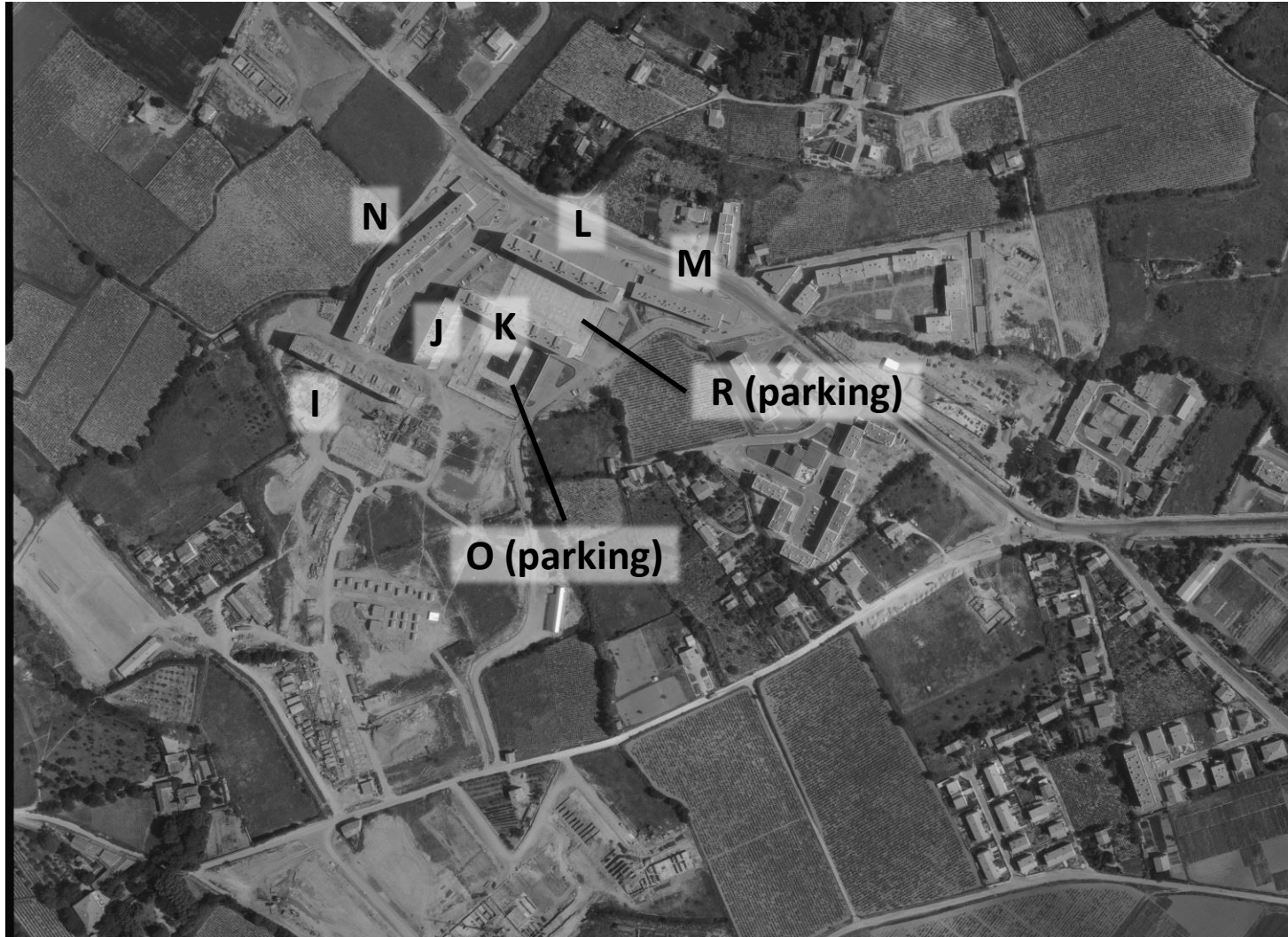


# 1964 : début d'aménagement





# 1966 : 1<sup>ères</sup> livraisons 4 ans après



Dans le quartier

Quelques constructions



# 1968 : 2<sup>ème</sup> livraison modeste après 2 ans



**Dans le quartier**

L'école est livrée

La ville rejoint la copropriété

La rue Paul Rimbaud est élargie

# 1969 : construction du bâtiment C





# 1971 : livraison des bâtiments C et G et construction des bâtiments A et B



**Dans le quartier**

L'urbanisation se poursuit au-delà de la copropriété



# 1978 : copropriété achevée (bâtiments et espaces extérieurs)



## Dans le quartier

Nombreuses constructions livrées autour.

Début de la construction du CHU Lapeyronie.

Ouverture de Sanofi.



# 1992 : poursuite de l'urbanisation autour de la copropriété



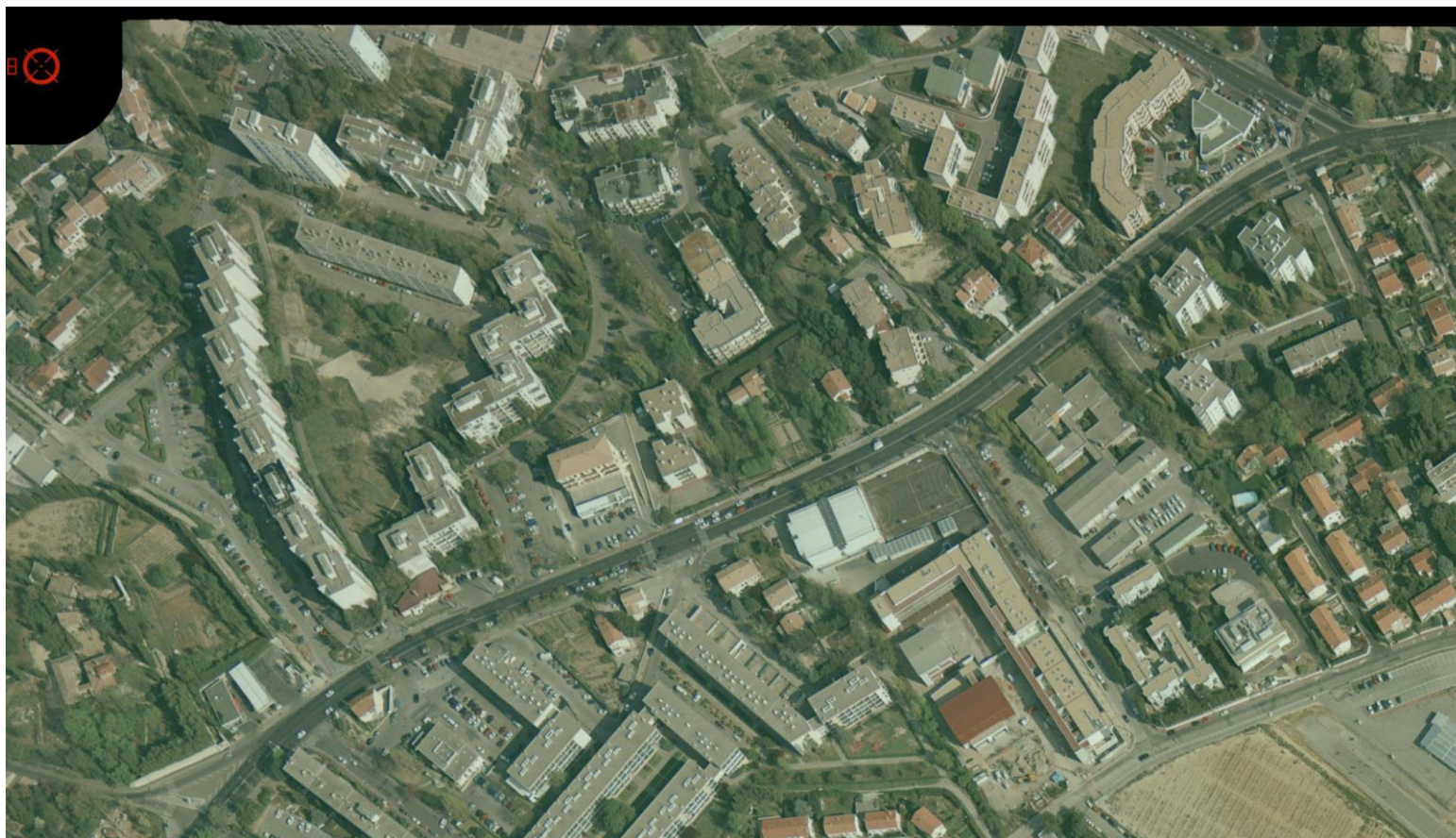
## **Dans le quartier**

Construction du gymnase.

Conseil Général et lycée Jean Monnet réalisés.

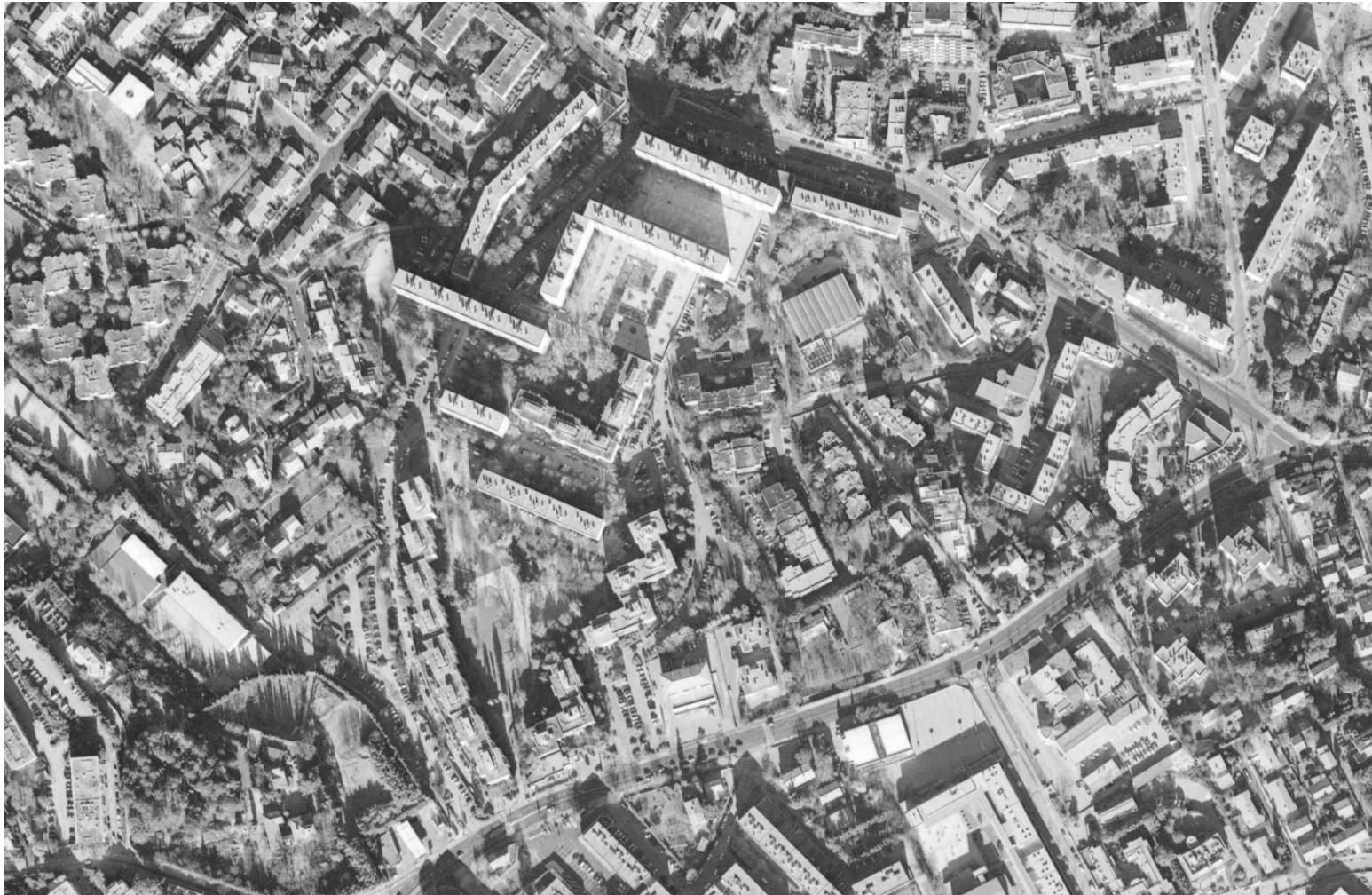


# 1999 : le parc des Arceaux s'est résidentialisé





# 2003 : pas d'évolution

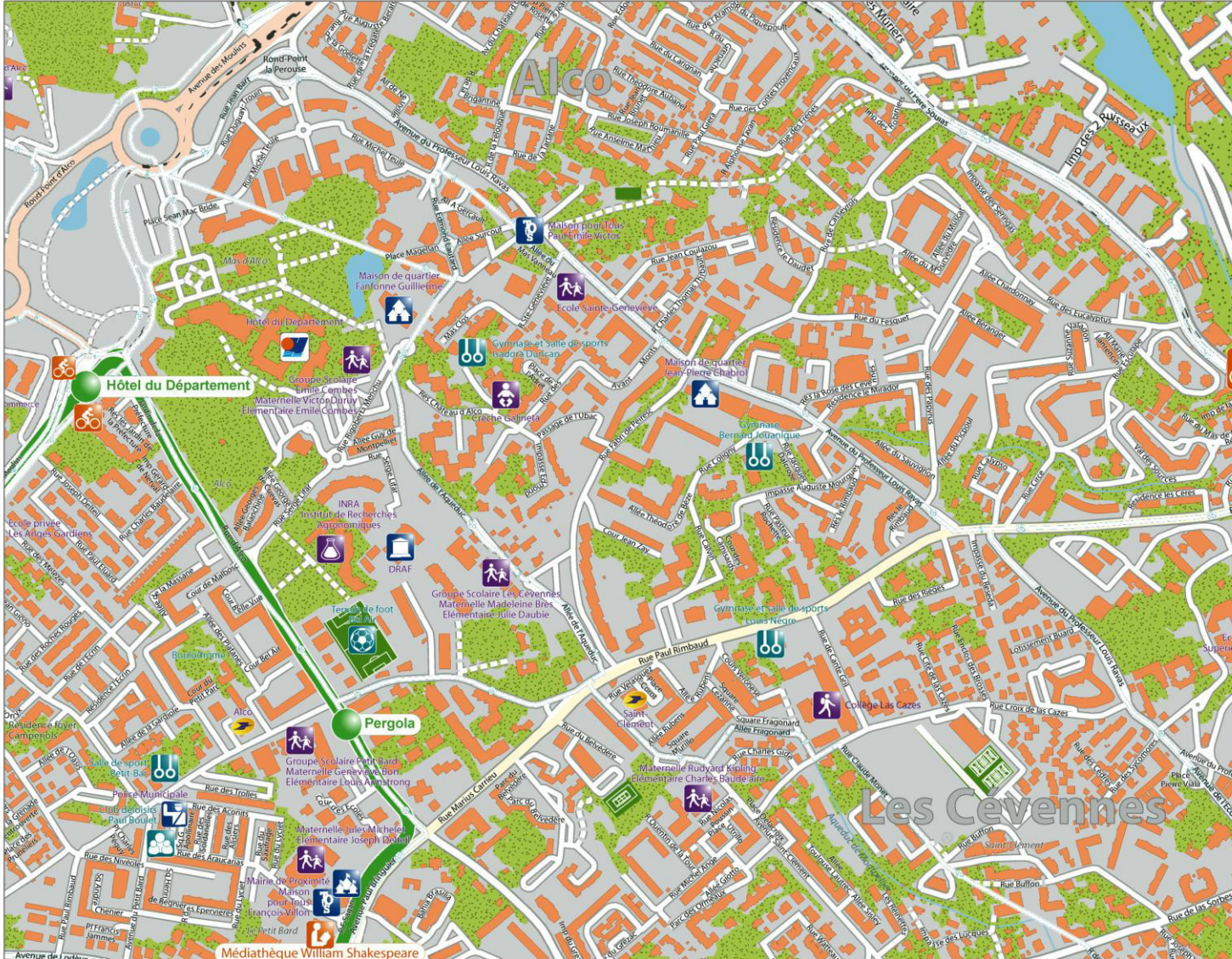


**Dans le quartier**  
Tramway ligne 1.  
1.



# La copropriété aujourd'hui

Plan MMM Cévennes



Montpellier Méditerranée Métropole  
22/09/2016

## Dans le quartier

De nombreux équipements et une desserte correcte en tramway (ligne 3) et bus.

La rue Paul Rimbaud est une coupure importante.

La copropriété et son voisinage sont peu maillées.

SIG Montpellier Méditerranée Métropole - Document non contractuel sans valeur juridique.

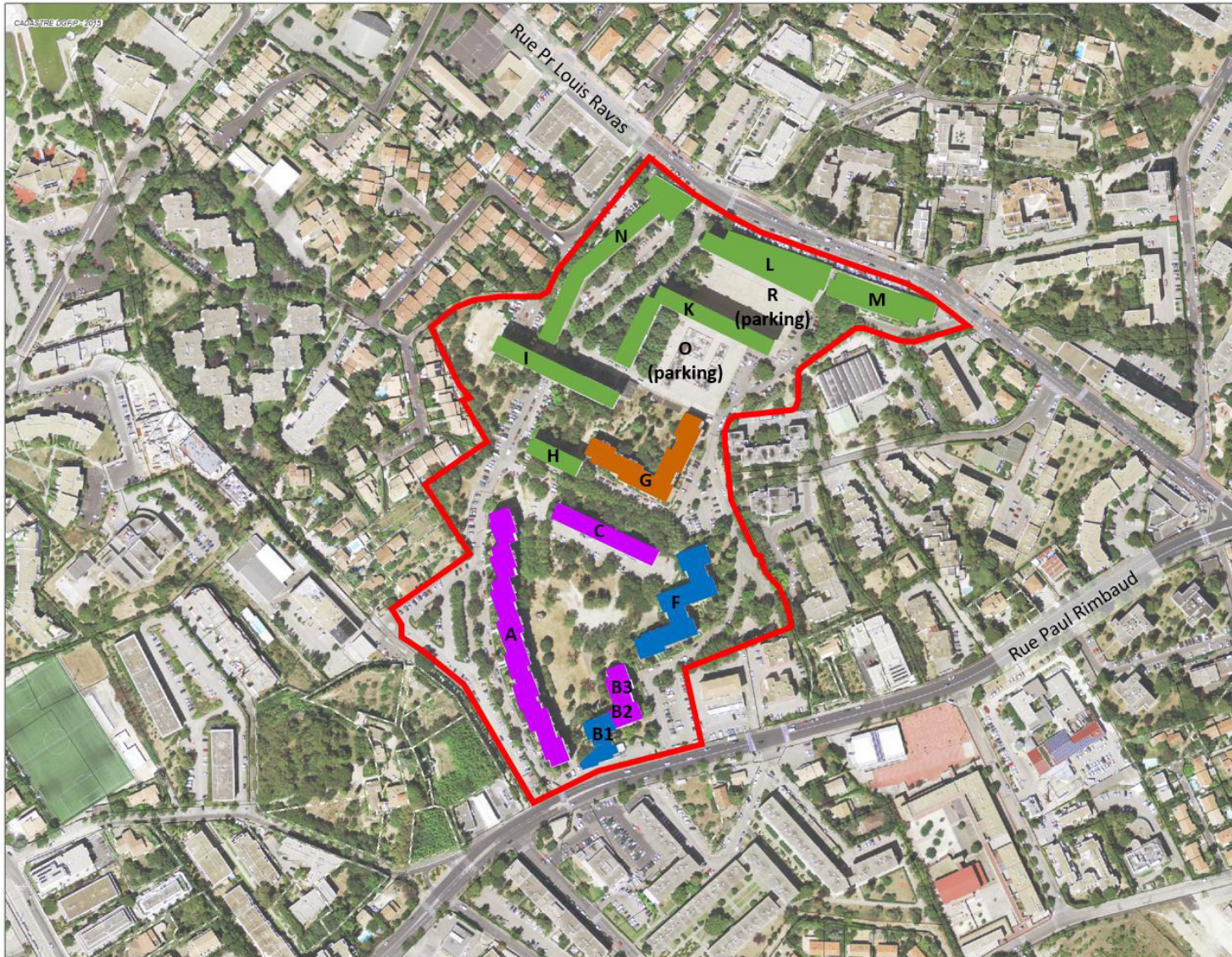




# La copropriété aujourd'hui

## Gestion complexe, peu lisible, juridiquement floue

Cadastre et vue aérienne 2013 Cévennes



SA3M  
13/10/2016

### Copropriété Cévennes

 Parcelle du  
syndicat  
principal

### Syndics de gestion

-  FDI
-  Vergé
-  Foncia LMG
-  Sogico

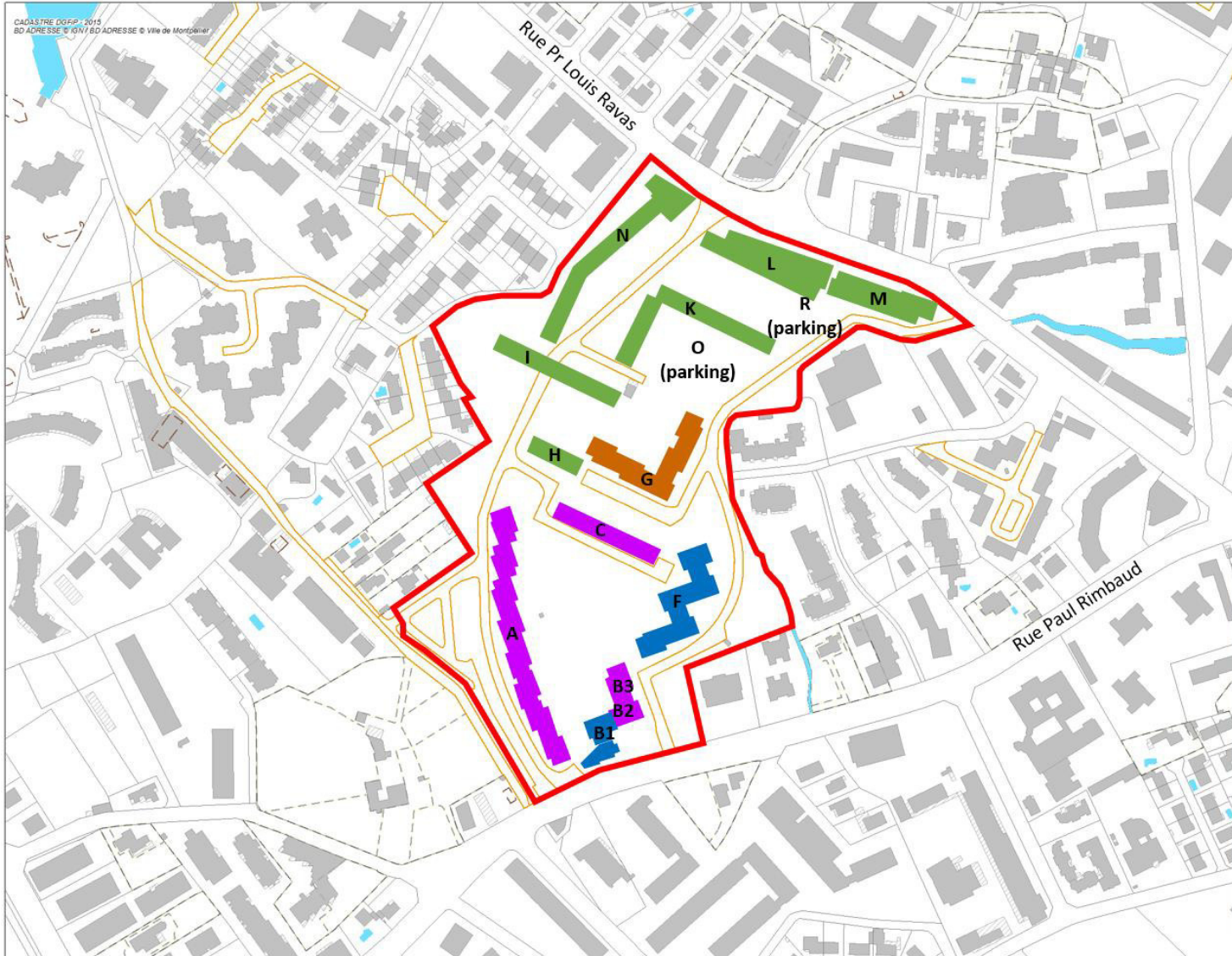




# La copropriété aujourd'hui

## Gestion complexe, peu lisible, juridiquement floue

Cadastre Cévennes



SA3M  
13/10/2016

### Cadastre

- Parcelles cadastrales
- Bâti au cadastre
- Voies privées
- Eau

### Copropriété Cévennes

- Parcelle du syndicat principal

### Syndics de gestion

- FDI
- Vergé
- Foncia LMG
- Sogico

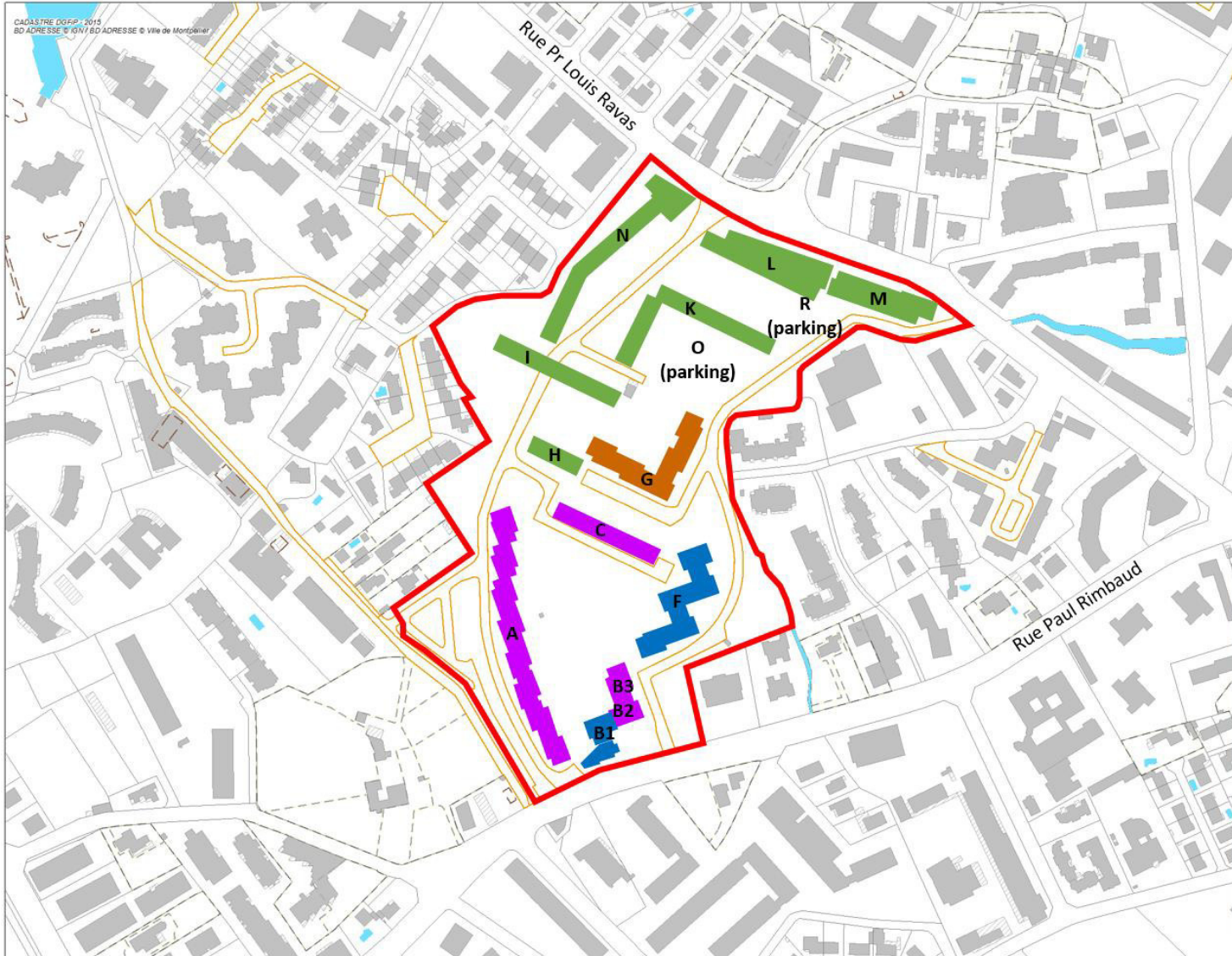




# La copropriété aujourd'hui

## Gestion complexe, peu lisible, juridiquement floue

Cadastre Cévennes



SA3M  
13/10/2016

### Cadastre

- Parcelles cadastrales
- Bâti au cadastre
- Voies privées
- Eau

### Copropriété Cévennes

- Parcelle du syndicat principal

### Syndics de gestion

- FDI
- Vergé
- Foncia LMG
- Sogico





# La copropriété aujourd'hui dans son environnement

## Vue du Sud





# La copropriété aujourd'hui dans son environnement

## Vue de l'Est



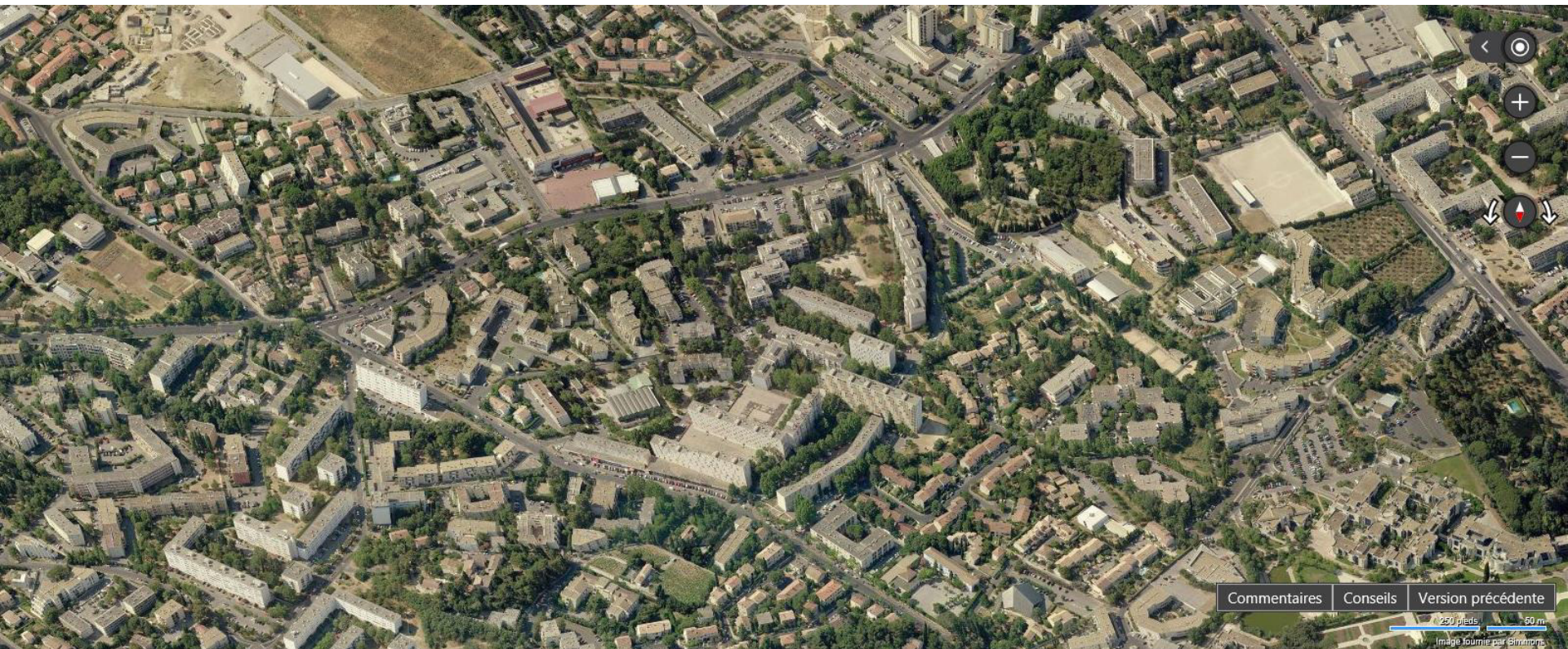
[Commentaires](#) [Conseils](#) [Version précédente](#)

250 pieds 50 m  
Image fournie par Stratos



# La copropriété aujourd'hui dans son environnement

## Vue du Nord





# La copropriété aujourd'hui dans son environnement

## Vue de l'Ouest

